



Максим Флигель
Генеральный менеджер

Этот сезон оказался, наверное, одним из самых непростых, но и самых интересных. Сначала на велорынок повлияло отсутствие зимы в большинстве регионов нашей страны. Затем начала развиваться ситуация с коронавирусом в Китае, Европе и затем уже в России.

Многие аналитики предполагали, что сезон будет потерян окончательно, но у нас все же была надежда на спасение. И эти надежды оправдались с лихвой, сезон 19-20 официально побил все рекорды. Мы увидели спрос на велосипеды, мы увидели потенциал рынка — нам есть куда расти!

Но, чтобы расти в новых условиях рынка, нам всем необходимо осознать, что новые времена требуют новых решений. А самыми важными качествами успешных велопроизводителей и продавцов сегодня должны быть гибкость, готовность к изменениям, высочайшие компетенции и ориентированность на потребителя.

Компания Форвард готова к новым обстоятельствам, мы готовы меняться и меняемся уже сейчас. Я призываю вас проделать этот путь с нами, и идти к нашей общей цели — к благополучию.

Перспективы отрасли. Мнение экспертов	04	Apache 29 3.0 disc	32	Flash 26 2.2 disc	46
		Apache 29 3.2 disc	32	Dakota 26 1.0	47
Что такое Forward?	07	Apache 27,5 3.0 disc	33	Dakota 26 2.0	47
		Apache 27,5 3.2 disc	33		
Команда	10	Apache 29 2.0 disc	34	Горные женские	
		Apache 29 2.2 disc	34	Jade 27,5 2.2 disc	49
Аудитория и позиционирование	13	Apache 27,5 2.0 disc	35	Jade 27,5 1.2	49
		Apache 27,5 2.2 disc	35	Iris 26 1.0	51
Стратегия маркетинга	15	Apache 27,5 1.0	36	Iris 26 2.0 disc	51
		Apache 27,5 1.2	36		
Итоги 2019-2020	17	Apache 29 X disc	36	Двухподвесы	
		Apache 27,5 X disc	37	Flare 27,5 2.0 disc	52
Планы 2020-2021	19	Sporting 27,5 3.0 disc	37	Raptor 24 2.0 disc	52
		Sporting 29 2.0 disc	37	Raptor 27,5 1.0	53
		Sporting 27,5 2.0 disc	39	Raptor 27,5 2.0 disc	53
PLUS		Sporting 27,5 2.2 disc	39		
Bizon 26	23	Sporting 29 2.1 disc	40	Городские	
Bizon Mini 24	23	Sporting 29 2.2 disc	40	Barcelona 26 1.0	55
Bizon Micro 20	23	Sporting 27,5 1.0	41	Barcelona Air 26 1.0	55
		Sporting 27,5 1.2	41	Barcelona 26 3.0	55
SPORT		Sporting 29 X disc	42	Dortmund 28 3.0	56
Zigzag 26	25	Sporting 27,5 X disc	42	Dortmund 28 2.0	56
Zigzag 20	25	Sporting 29 XX disc	42	Dortmund 28 1.0	56
Zigzag Mini	25	Sporting 27,5 XX disc	44	Talica 28 3.0	58
Impulse 28	27	Hardi 26 2.0 disc	44	Talica 28 2.0	58
Impulse 28 X	27	Hardi 26 2.1 disc	44	Talica 28 1.0	58
		Hardi 26 X	45	Corsica 28	59
Горные хардтейлы		Buran 29 2.0 disc	45	Rockford 28	59
Next 29 X Disc	29	Flash 26 2.2 disc	46		
Quadro 27,5 3.0 disc	29				

Evia Air 26 2.0	59	Подростковые		Детские городские	
Evia Air 26 1.0	60	Twister 24 2.0 disc	68	Crocky 18, 16	79
Parma 28	60	Twister 24 2.2 disc	68	Funky 18, 16, 14	79
Grace 26 1.0	60	Twister 24 1.0	69	Meteor 18, 16, 14, 12	79
		Twister 24 1.2	69	Azure 20, 18, 16	80
Городские складные		Titan 24 2.0 disc	69	Timba 20	80
Tracer 26 3.0	61	Titan 24 1.0	70	Nitro 18, 16, 14	80
Tracer 26 2.0 disc	61	Jade 24 2.0 disc	70	Cosmo 18, 16, 14, 12	81
Enigma 24 3.0	61	Jade 24 1.0	70	Cosmo 18, 16 2.0	81
Enigma 20 3.0	62	Iris 24 2.0 disc	71	Barrio 18, 16, 14	81
Enigma 20 2.0	62	Iris 24 1.0	71	Scorpions 20 1.0	82
Enigma 20 1.0	62	Dakota 24 1.0	71	Leo	82
Sevilla 26 3.0	63	Rise 24 2.0 disc	73	Pluton	82
Sevilla 26 2.0	63	Grace 24	73		
Sevilla 26 1.0	63	Toronto 26 1.0	74		
Valencia 24 3.0	64	Toronto 26 2.0 disc	74		
Valencia 24 2.0	64				
Valencia 24 1.0	65	Детские горные			
Valencia 24 X	65	Unit 20 3.0 disc	75		
Arsenal 20 2.0	66	Unit 20 2.0	75		
Arsenal 20 2.0	66	Unit 20 1.0	75		
Arsenal 20 X	66	Rise 20 2.0	76		
		Comanche 20 1.0	76		
		Twister 20 1.0	77		
		Twister 20 2.0 disc	77		
		Dakota 20 2.0	78		
		Dakota 20 1.0	78		



ПЕРСПЕКТИВЫ ОТРАСЛИ.

МНЕНИЕ ЭКСПЕРТОВ



Губарев Игорь
продакт-менеджер Forward

Из общения с клиентами и продавцами чувствуется, что стандарты, которые мы встречали ранее на дорогих велосипедах, стали востребованы обычным потребителем. И более практичный взгляд на велосипеды. Прекрасно реагируют на потерю 3-х скоростной системы шатунов. Спереди хотят одну звезду, в идеале две. Жесткие вилки воспринимают как разумное решение, а не как способ сэкономить. Растет спрос на планетарки.

Появляется больше продавцов велосипедов. Многие большие игроки, которые раньше ими не торговали или держали только для ассортимента, начали уделять велосипедам внимание.

Вырос средний чек. Если раньше он был 13—15 тысяч рублей, то сейчас это 18—19 тысяч. Также вырос средний чек на аксессуары и запасные части с 500 рублей до 800—1000.

В новом сезоне ожидаем рост объемов дешевых детских велосипедов. И на фоне роста городского спроса, думаю, появится больше городских моделей.

Лидеры отрасли Shimano и Sram не справляются с вызовами рынка 2020 года. Его производственные мощности оказались не готовы к такому росту, поэтому выходят новые перспективные игроки. Это молодые голодные компании, но крайне компетентные. Они готовы предложить конкурентный продукт по очень хорошим ценам. И у нас есть прямой выход на этих игроков.

С нового сезона мы расширяем сотрудничество с брендом LTWOO. Являясь специализированной компанией по производству велосипедных компонентов, LTWOO занимается исследованиями, проектированием, разработкой, производством и продажей собственной продукции. Качество продукции также подтверждено такими брендами, как GIANT, DAHON и другие. LTWOO уделяют большое внимание точности, стабильности и выносливости своего продукта.



Григорий Болотов
директор по маркетингу

Онлайн-сегмент будет продолжать расти, особенно по недорогим велосипедам. Это давний тренд, но пандемия и карантин сильно подхлестнули его. Люди научились выбирать и покупать онлайн, избавились от страхов перед покупкой в интернете. Этому также способствуют развитие логистических продуктов и дальнейшее проникновение безналичных способов оплаты.

Многие традиционные магазины переходят в «клубный» формат работы, где кроме продажи и ремонта велосипедов, конечный покупатель может получить расширенные консультации, сервис, стать частью некой «тусовки». Магазины становятся связующим звеном между велосипедистами, в них просто приятно приходить. Этот тренд будет расти.

Развитие потребительской культуры и смена поколений. Наиболее активными покупателями становятся те, кто сформировался уже в современной digital-культуре (после 2000 года) со всеми её нюансами. Эта аудитория ценит бренды не за элитарность, а за общечеловеческие ценности. Им важен не только продукт, но и то, кто и что скрывается за брендом, какие люди делают этот продукт.

**ЧТО ТАКОЕ
FORWARD?**





Forward — яркий современный бренд с более чем 20-летней историей развития, широко известный как в России, так и далеко за её пределами.

В июне 2020 г. завод «Форвард» включен в список системообразующих предприятий России.

Более
3 000 000 шт

Велосипедов Forward произведено за последние 5 лет

3 000

велосипедов в день

Размер промышленной базы в Пермском крае — 7 Га. Именно тут находятся цеха по производству стальных рамных комплектов, колёс, линия порошковой покраски, а также 2 конвейера, которые собирают до 3000 велосипедов в день.

450

высококвалифицированных сотрудников

В Forward работают более 450 высококвалифицированных сотрудников.

50

сервисных центров

Сеть авторизованных сервисных центров состоит из порядка 50 филиалов и с каждым годом растёт.

ЧТО ТАКОЕ FORWARD? _____

08



КОМАНДА



Чтобы для нового сезона произвести велосипеды, мы начинаем подготовку за 1,5 года до старта продаж. И в этом процессе задействовано много людей.



**Губарев
Игорь**
продакт-менеджер
Forward

Начинается всё с **продакт-менеджера**. Он анализирует запросы рынка, общается с профессионалами велоиндустрии, спортсменами и выдает готовый актуальный продукт. Продакт-менеджер контролирует продукт от идеи до продажи.



**Андреев
Сергей**
ведущий
инженер-
конструктор

Далее **конструкторское бюро** продумывает спецификации велосипедов, разрабатывает дизайны и новые модели так, чтобы каждый смог найти в линейке Forward свой велосипед.

После поступления деталей на завод наступает цикл **производства**. С каждым годом все больше моделей рам мы производим на собственных мощностях в Пермском крае. В производстве стальных рам используется роботизированная техника Kuka и порошковый способ покраски.

Служба качества контролирует полноту комплектации продукции, отсутствие брака, проводит испытания надежности велосипедов, а также разрабатывает и внедряет предложения по улучшению качества производимых товаров.

Готовая продукция поступает на **склады**, откуда направляется во все уголки России.



**Курочкин
Андрей**
руководитель службы
качества



**Шманов
Денис**
руководитель отдела
продаж

Региональные **менеджеры отдела продаж** обеспечивают выполнение коммерческих условий, следят за соблюдением цены на территории, поддерживают в ведении бизнеса. Контролируют, чтобы велосипеды в вашем магазине продавались больше, чаще и дороже.



**Беляева
Анастасия**
руководитель
ОВД

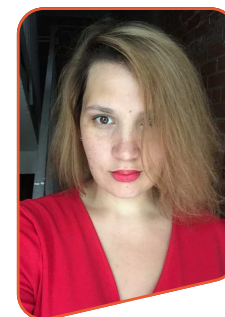
Отгрузку товаров со складов осуществляет отделы **выписки документов и логистики**. И после этого велосипеды оказываются в ваших магазинах. Но наша работа продолжается!



**Болотов
Григорий**
директор
по маркетингу

Отдел маркетинга помогает вам в продвижении и продаже велосипедов. Они знают целевую аудиторию велосипедов, где её искать, зачем она приходит в магазин и как привлечь её внимание.

Маркетинг развивает бренды завода, стремится к тому, чтобы создать тягу за велосипедами Forward в ваши магазины. Сообща с менеджерами, специалисты отдела маркетинга помогают продавать, участвуют в продвижении вашего магазина. Держат руку на пульсе рынка.



Павликова Наталья
руководитель
IT-отдела

Специалисты **IT-отдела** поддерживают и развивают информационную экосистему для ускорения работы с заказами



**Трапезникова
Татьяна**
руководитель
ГСЦ

Генеральный сервисный центр быстро и качественно помогает решить возникшие затруднения у вас или у конечных покупателей.

**КОМАНДА FORWARD
ВСЕГДА РЯДОМ!**





ЯДРО ЦЕЛЕВОЙ АУДИТОРИИ ВЕЛОСИПЕДОВ FORWARD — ЭТО МУЖЧИНЫ 35-44 ЛЕТ.

Типичный покупатель Forward имеет высшее образование, неплохую карьеру, следит за техническими новинками, ценит функциональность, из спорта интересуется велосипедами, футболом, хоккеем.

Это семейный человек, разбирается в ремонте и благоустройстве, в меру рационален. Главная потребность ядра целевой аудитории Forward — это обеспечение семьи, правильное и всестороннее воспитание детей.

Велосипеды Forward — это современные российские велосипеды для тех мужчин, которые хотят дать лучшее своей семье: обеспечить себя и детей здоровьем, больше проводить времени в кругу близких, заниматься воспитанием детей, дать им хороший старт в будущее.

Широкая линейка велосипедов Forward позволяет подобрать необходимую модель для любого члена семьи: папе горный хардтейл, сыну подростку двухподвес, старшей племяннице-студентке на день рождения стильный складной городской велосипед, а младшей дочери яркий беговел. Бабушка и дедушка будут рады легким городским моделям.

На велосипеды Forward можно положиться, потому что это проверенные временем технологии: надежные стальные и легкие алюминиевые рамы, комплектующие лучших производителей, которые зарекомендовали себя за многие сезоны.

**Что такое Forward?
Forward — это семейные велосипеды.**

FORWARD 
ЛУЧШЕЕ — СЕМЬЕ

СТРАТЕГИЯ МАРКЕТИНГА



РАЗВИТИЕ БРЕНДОВ

Мы стремимся к тому, чтобы покупатель в вашем магазине выбирал Forward сам, с наименьшими усилиями продавца.

- Четкое позиционирование и понимание аудитории
- Анализ рынка и узнаваемости брендов
- Рекламные кампании, направленные на укрепление брендов

Маркетинговая поддержка направлена на то, чтобы любой наш дилер — розничный магазин, сеть или оптовый склад — получил максимально эффективные инструменты.

НЕПРЕРЫВНОЕ КРУГЛОГОДИЧНОЕ ОБУЧЕНИЕ ВАШИХ СОТРУДНИКОВ

Наша приоритетная цель — чтобы ваши продавцы стали более компетентными и могли продавать Forward чаще, больше и дороже.

- Онлайн-платформа для обучения продавцов
- Выездные Школы бизнеса Forward нового формата

ГОТОВЫЕ ИНСТРУМЕНТЫ ПРОДВИЖЕНИЯ

Мы создаем шаблоны бизнес-процессов, чтобы вам было проще участвовать в совместных рекламных кампаниях.

- Готовые рекламные материалы
- Интегрированные рекламные кампании
- Брендирование розничных точек

Мы не просто компенсируем затраты, мы ищем эффективное решение, направленное на общий успех.

КРАТКИЕ ИТОГИ 2019-2020



1

Учитывая темп развития компании, в 2019-2020 сезоне заказан, изготовлен и принят дополнительный комплекс оборудования для сверления двустеночного обода. Запуск намечен на октябрь 2020 года.

2

В октябре 2020 года в производство будет запущена новая 24" рама.

3

Проведено репозиционирование и ребрендинг Forward, разработана прогрессивная система маркетинговой поддержки, запущены партнерские проекты с ФК «Зенит», запущена в эксплуатационное тестирование система обучения дилеров.

4

На складах готовой продукции внедрено адресное хранение, продолжено оснащение стеллажными конструкциями. Повышена заполняемость складов и сохранность продукции.

5

Проведен ряд мероприятий, направленных на сокращение ошибок при отгрузке.

6

Проработан вопрос исходящей логистики, направленный на ускорение скорости отгрузки ТМЦ.

7

Увеличено количество авторизованных сервисных центров и улучшено качество работы каждого АСЦ. Проведена оптимизация документооборота и отчетности.

8

Разработан и запущен в эксплуатационное тестирование «Личный кабинет дилера» — информационная система для быстрого и самостоятельного сбора заказа, а также для последующей его автоматической обработки.

ПЛАНЫ 2020-2021



В СЕЗОНЕ 2020-2021 МЫ ПЛАНИРУЕМ

- Увеличить объемы производства на 23,5 %, по отношению к сезону 2019—2020
- Усилить контроль на сборке и совершенствовать систему качества
- Создать систему поддержки покупателей, в том числе разработать мобильное приложение для велосипедистов
- Расширить сеть авторизованных сервисных центров в 2 раза
- Актуализировать ставки оплаты работы сервисным центрам
- Обучать продавцов, закупщиков, механиков и других сотрудников ваших магазинов
- Значительно увеличить объемы рекламных кампаний, направленных на развитие бренда
- Разработать новые цвета, соответствующие динамике рынка, для порошковой покраски велосипедов
- Продолжить инфраструктурное развитие складского хозяйства, нацеленное на увеличение заполняемости, сохранности и оборачиваемости

Основные приоритетные направления в рамках реализации портфеля проектов технического, технологического и инфраструктурного развития компании до 2023 года:

На данный момент, в рассмотрении находятся проекты по организации собственного алюминиевого производства, производства пластиковых деталей, увеличении рамного производства на 30 %, усовершенствовании подготовки и самой линии покраски.

Запланировано обновление голландской техники, повышающей качество колёс.

В рамках стратегия развития ИТ-экосистемы планируется запуск новых модулей в “Личном кабинете дилера”, обучение дилеров работе с кабинетом, а также запуск других сопутствующих проектов.



BIZON

26



Чёрный - красный / чёрный - бежевый



26" Диаметр колес

8 Количество скоростей

18" Ростовки

- Алюминиевый сплав 6061
- Жёсткая стальная
- Kenli 1 1/8" полуинтегрированная безрезьбовая
- LTWOO SL-V4007
-
- LTWOO RD-V4008
- Kenli картриджная
- FWD HDL-L128, 32T, алюминиевая

- FWD KDF-CS832, 11-32T, 8 ск. кассета
- KMC Z72
- Clarks CMD-21 160/160 мм, диск. мех.
- FWD алюминиевые
- Stars Circle, ал. одностеночные
- Wanda P1272 26x4.0" (30TPI)

BIZON

Mini 24



Жёлтый / синий

24" Диаметр колес

7 Количество скоростей

13" Ростовки

- Алюминиевый сплав 6061
- FWD 286 стальная с алюминиевой короной, 50 мм
- Kenli 1 1/8" полуинтегрированная безрезьбовая
- Sun Race DLM33
-
- Sun Race RD-M2T
- Kenli картриджная
- FWD HDL-L128, 32T, алюминиевая

- FWD KDF-711, 14-28T, 7 ск.
- KMC HV408
- Clarks CMD-21 160/160 мм, диск. мех.
- FWD алюминиевые
- Stars Circle, ал. двустеночные
- Wanda P1272 24x3.0" (30TPI)
- Подножка

BIZON

Micro 20



Чёрный - жёлтый / голубой - оранжевый



20" Диаметр колес

7 Количество скоростей

11" Ростовки

- Алюминиевый сплав 6061
- Жёсткая стальная
- Kenli 1 1/8" безрезьбовая
- Sun Race DLM33
-
- Sun Race RD-M2T
- Kenli картриджная
- FWD HDL-L128, 32T, алюминиевая

- FWD KDF-711, 14-28T, 7 ск.
- KMC HV408
- Clarks CMD-21 160/160 мм, диск. мех.
- FWD алюминиевые
- Stars Circle, ал. двустеночные
- Wanda P1272 20x3.0" (30TPI)



FORWARD 

Zigzag 20

Для уверенного входа в экстремальный спорт

Сложные маневры, трюки... Zigzag пройдет любые испытания. Выделяйся из толпы: в комплекте идут стикеры, которые ты можешь разместить так, как хочешь. А сборка и надежность байка позволят ставить перед собой ранее недостижимые цели. Конический стакан на короне вилки увеличивает поверхность сварки, что позволяет выдерживать большую нагрузку. Отработай свои первые трюки в парке и на стрите. В комплекте есть пегги.

- 3-х компонентные шатуны
- Промышленные подшипники
- Задняя втулка на драйвере
- Широкие покрышки

Zigzag 26



Красный - бежевый

26" Диаметр
колес

1 Количество
скоростей

15" Ростовки

- Сталь Hi-ten
- Жёсткая стальная
- Несо 1 1/8" интегрированная безрезьбовая
-
-
-
- Samox Euro BB
- SAMOX BFC-23S, 25T, стальная

- 9T
- KMC Z1
- Z-Star RX-934D, U-brake
- FWD алюминиевые
- FWD, ал. двустеночные
- Kenda K905 26x2.125" (30TPI)

Zigzag 20



Белый / синий

20" Диаметр
колес

1 Количество
скоростей

20.75" Ростовки

- Сталь Hi-ten
- Жёсткая стальная
- Несо 1 1/8" интегрированная безрезьбовая
-
-
-
- Samox MID BB интегрированная
- SAMOX BFC-23S, 25T, стальная

- 9T
- KMC Z510
- RADIUS U934DR, U-brake
- FWD пром. алюминиевые
- Stars Circle, ал. двустеночные
- INNOVA IB-3009 20x2.25" (60TPI)
- Пери

Zigzag 16



Синий - оранжевый / серый - чёрный

16" Диаметр
колес

1 Количество
скоростей

One size Ростовки

- Сталь Hi-ten
- Жёсткая стальная
- Kenli 1 1/8" безрезьбовая
-
-
-
- Kenli картриджная
- FWD GS-S112, 32T, стальная

- 14T
- KMC Z510
- FWD, U-brake
- FWD алюминиевые
- FWD алюминиевые одностеночные
- Wanda P1023 16x2.125" (30TPI)

СПОРТ

25



FORWARD 

Impulse 28 X

**Первый доступный
гравийник на рынке,
готовый покорять десятки
километров трасс
и бездорожья.**

Сегмент растет и Forward предлагает крутое решение для велопутешествий выходного дня.

- 8 скоростей
- Дисковые механические тормоза
- Алюминиевая рама
- Трансмиссия LTWOO
- Ведущая звезда 38T Narrow-Wide

Impulse 28



Серый матовый - бирюзовый

700C Диаметр колес **14** Количество скоростей **480, 540** Ростовки

- Алюминиевый сплав 6061
- Жёсткая алюминиевая
- Kenli 1 1/8" полуинтегрированная безрезьбовая
- Shimano Tourney ST-A070
- Shimano Tourney FD-A070
- Shimano Tourney RD-A070
- Kenli картриджная
- PROWHEEL SOLID, 50x34T, алюминиевая
- Shimano MF-TZ500, 14-28T, 7 ск.
- KMC HV500
- Promax RC421, клещевые
- FWD алюминиевые
- FWD, ал. двустеночные
- CST Recourse 700x25C (27TPI)

Impulse 28 X



Белый - чёрный

700C Диаметр колес **8** Количество скоростей **540** Ростовки

- Алюминиевый сплав 6061
- Жёсткая алюминиевая
- Kenli 1 1/8" полуинтегрированная безрезьбовая
- LTWOO ST-R5008
-
- LTWOO RD-R5008
- Kenli картриджная
- FWD IF39-411K, 38NW, алюминиевая
- FWD KDF CS832, 11-32T, 8 ск., кассета
- KMC Z8.1
- Tektro MD-C400, 160/160 мм, диск. мех.
- FWD алюминиевые
- FWD, ал. двустеночные
- Innova IB3010 700x40C (30TPI)

